

Einrichten des F*EX-Clients

Herunterladen der Client Software

Um Dateien komfortabel von Ihrem Rechner aus zu versenden, benötigen Sie einen Client für den F*EX Service.

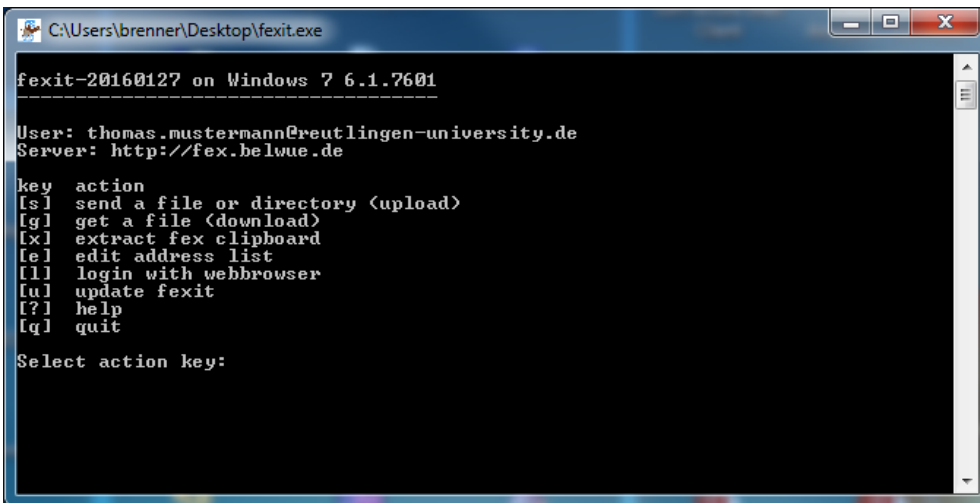
Empfohlen ist hier der fexitClient: <https://fex.belwue.de/fexit.html>

Falls dieser Download für Sie nicht möglich ist, wenden Sie sich an Ihren ITBetreuer.

Einrichten des Clients

Nach dem Abschluss des Downloads, öffnen Sie die "fexitinstaller.cmd" Datei, die alles Notwendige installiert und das Programm "fexit.exe" auf Ihrem Desktop ablegt.

Wenn Sie diese fexit.exe anschließend starten, erscheint folgendes Konsolenfenster:



```
C:\Users\brenner\Desktop\fexit.exe
fexit-20160127 on Windows 7 6.1.7601
-----
User: thomas.mustermann@reutlingen-university.de
Server: http://fex.belwue.de

key action
[s] send a file or directory <upload>
[g] get a file <download>
[x] extract fex clipboard
[e] edit address list
[l] login with webbrowser
[u] update fexit
[?] help
[q] quit

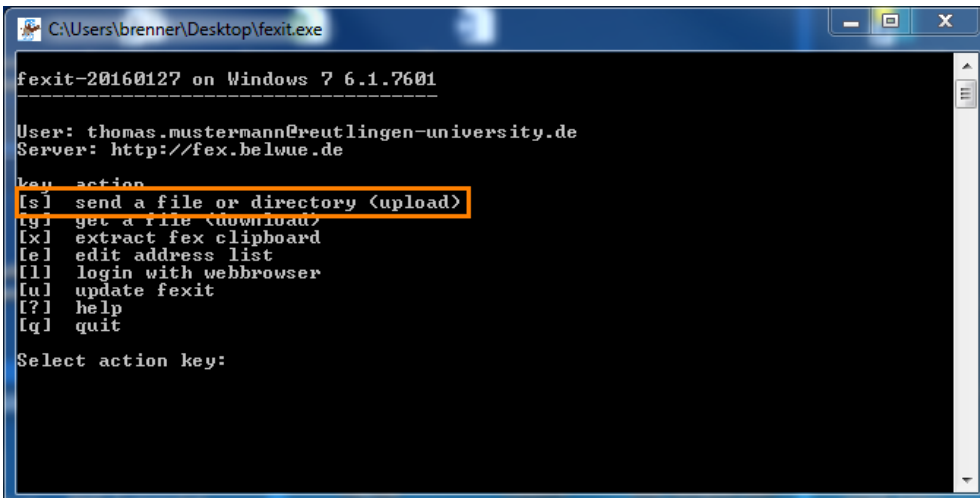
Select action key:
```

Dort sind Ihre Benutzerkennung (Thomas.Mustermann@ReutlingenUniversity.DE) und die ServerAdresse (<https://fex.belwue.de>) bereits automatisch richtig konfiguriert.

Versenden von Dateien

Versenden an einzelne Empfänger

Um eine Datei (oder ganzes Verzeichnis) zu versenden wählen Sie im AuswahlMenü über die Taste [s] die Sendefunktion aus:

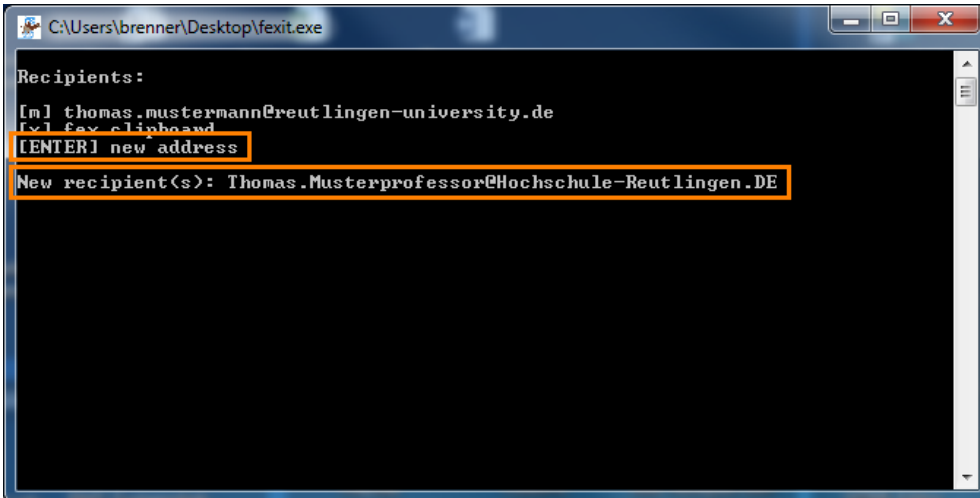


```
C:\Users\brenner\Desktop\fexit.exe
fexit-20160127 on Windows 7 6.1.7601
-----
User: thomas.mustermann@reutlingen-university.de
Server: http://fex.belwue.de

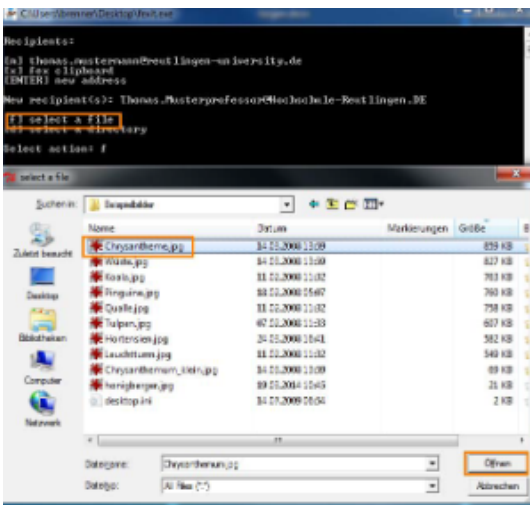
key action
[s] send a file or directory <upload>
[g] get a file <download>
[x] extract fex clipboard
[e] edit address list
[l] login with webbrowser
[u] update fexit
[?] help
[q] quit

Select action key:
```

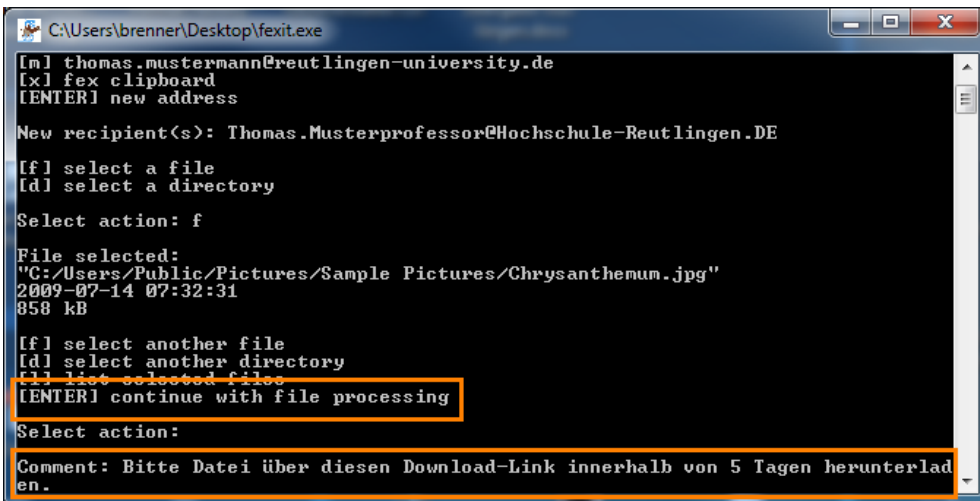
Im nächsten Menü drücken Sie anschließend die [ENTER]Taste und geben Ihre Empfängeradresse(n) ein:



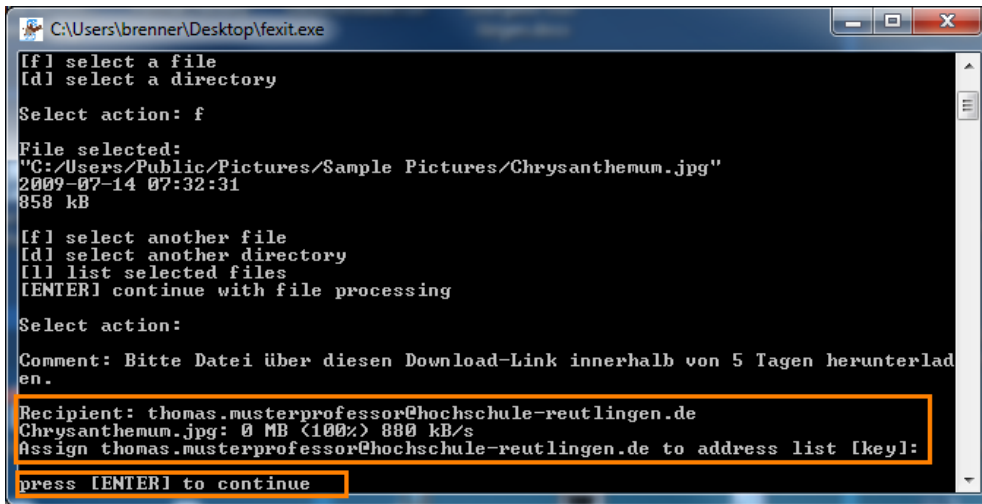
Mit [ENTER] bestätigen und danach über die [f]Taste das DateiDialogFenster öffnen und die zu versendende Datei auswählen:



Als nächsten Schritt die [ENTER]Taste betätigen und danach kann optional ein EMail Kommentar angegeben werden:



Durch Drücken der [ENTER]Taste wird der DateiVersand schließlich gestartet und Sie bekommen folgendes Ergebnis angezeigt:



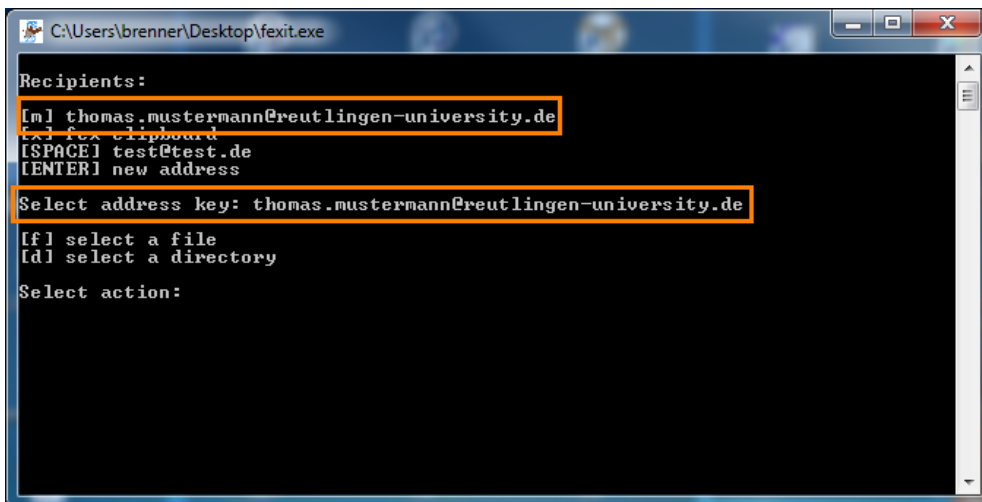
```
C:\Users\brenner\Desktop\fexit.exe
[f] select a file
[d] select a directory
Select action: f
File selected:
"C:/Users/Public/Pictures/Sample Pictures/Chrysanthemum.jpg"
2009-07-14 07:32:31
858 kB
[f] select another file
[d] select another directory
[l] list selected files
[ENTER] continue with file processing
Select action:
Comment: Bitte Datei über diesen Download-Link innerhalb von 5 Tagen herunterladen.
Recipient: thomas.musterprofessor@hochschule-reutlingen.de
Chrysanthemum.jpg: 0 MB (100%) 880 kB/s
Assign thomas.musterprofessor@hochschule-reutlingen.de to address list [key]:
press [ENTER] to continue
```

Sie können den Empfänger dann noch über einen ShortcutKey abspeichern, oder einfach zwei Mal die [ENTER]Taste drücken, so dass Sie wieder im Ausgangsmenü landen.

!Hinweis: Über diese Variante kann die übertragene Datei von den angegebenen Empfängern nur einmalig und innerhalb von fünf Tagen Vorhaltezeit heruntergeladen werden. Wenn Sie eine Datei an eine Verteilerliste versenden möchten, müssen Sie die nächste Methode verwenden.

Versenden an eine Verteilerliste

Bei dieser Versandmethode ist die Vorgehensweise weitgehend analog zur zuvor beschriebenen Methode mit dem Unterschied, dass als Empfänger die eigene EMailadresse – über die Taste [m] – ausgewählt wird. Dadurch wird der DateiLink an das eigene Postfach verschickt, von wo aus man ihn dann in einer neuen Nachricht z.B. an eine Verteilerliste versenden kann. Der entscheidende Unterschied hierbei ist, dass die Datei innerhalb von fünf Tagen beliebig oft vom fex.belwue.de Server heruntergeladen werden kann.

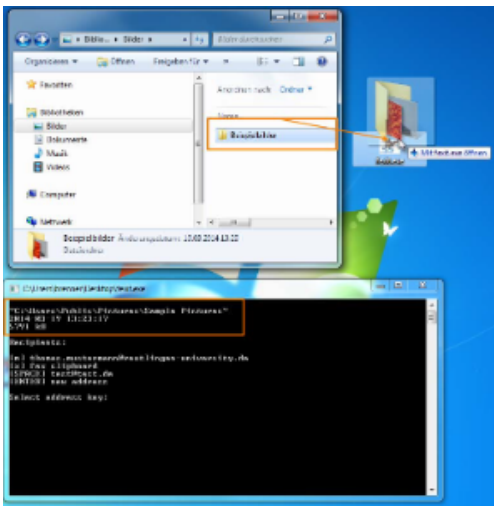


```
C:\Users\brenner\Desktop\fexit.exe
Recipients:
[m] thomas.mustermann@reutlingen-university.de
[?] fex clipboard
[SPACE] test@test.de
[ENTER] new address
Select address key: thomas.mustermann@reutlingen-university.de
[f] select a file
[d] select a directory
Select action:
```

!Hinweis: Diese Variante muss dann verwendet werden, wenn die Datei an eine Verteilerliste versendet werden soll. Dadurch kann sie von allen Mitgliedern der Verteilerliste innerhalb der Vorhaltezeit von fünf Tagen – (auch mehrfach) heruntergeladen werden.

Versenden per Drag&Drop

Noch einfacher lässt sich eine Datei oder Verzeichnis versenden, indem man nicht zuerst das "fexit.exe" Programm startet sondern direkt vom Windows Explorer per Drag&Drop z.B. ein ganzes Verzeichnis auf das DesktopIcon des Programms zieht. Dadurch wird es direkt gestartet und werden die VerzeichnisDateien automatisch für den Versand vorbereitet. Danach ist die weitere Vorgehensweise identisch mit der oben bereits beschriebenen.



UNIX und Mac OS X Clients

Unter fex.belwue.de/tools.html werden weitere Clients für UNIX (fexsend) und Mac OS X (GUI schwuppdwupp, benötigt X11) angeboten.